

Herzlich Willkommen

EVELYN HEEG, KARIN OEHLER, KERSTIN KOPPA, KLAUS HOLDERER

Denzlingen, Schuljahr 2024 / 25



RUTH-COHN-SCHULE



RUTH-COHN-SCHULE

ZWEI SCHULARTEN UNTER EINEM DACH

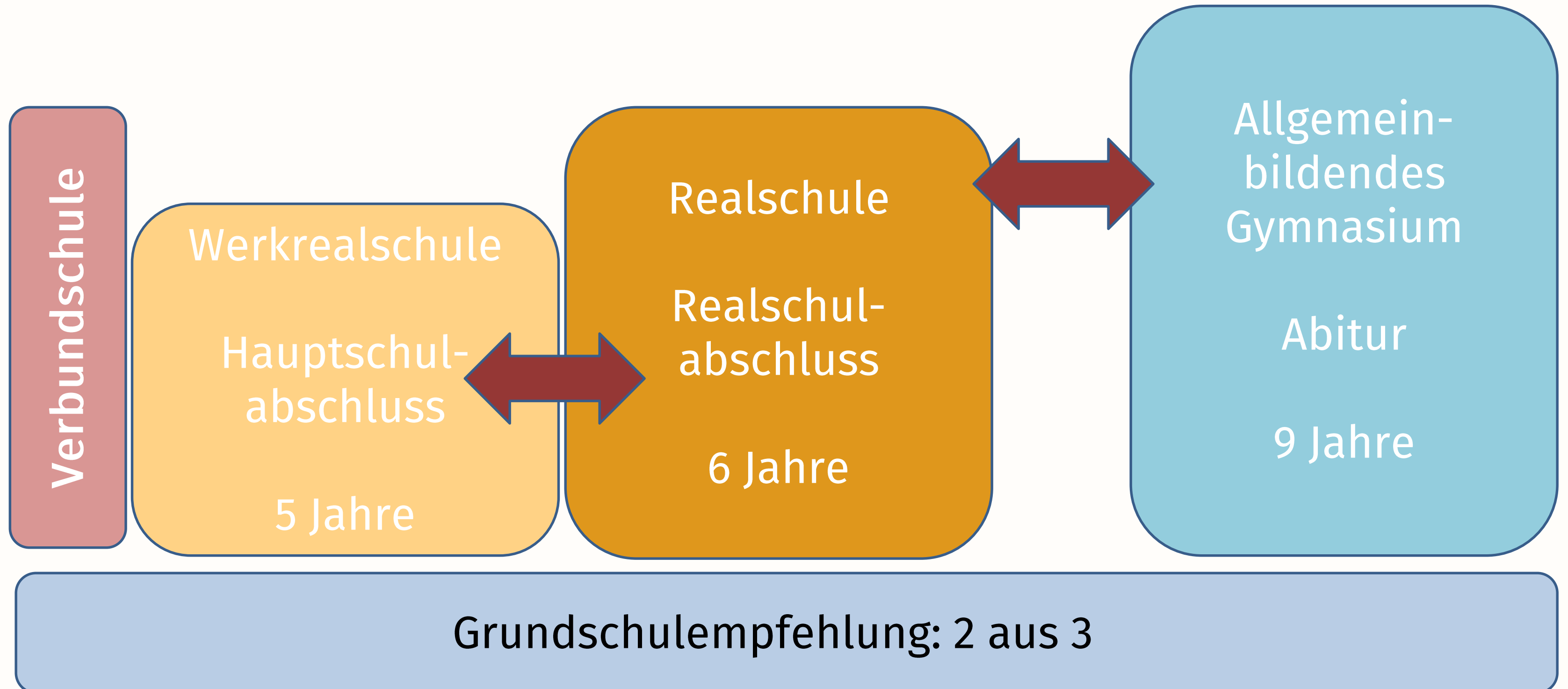
WERKREALSCHULE

**HAUPTSCHUL-
Abschluss**

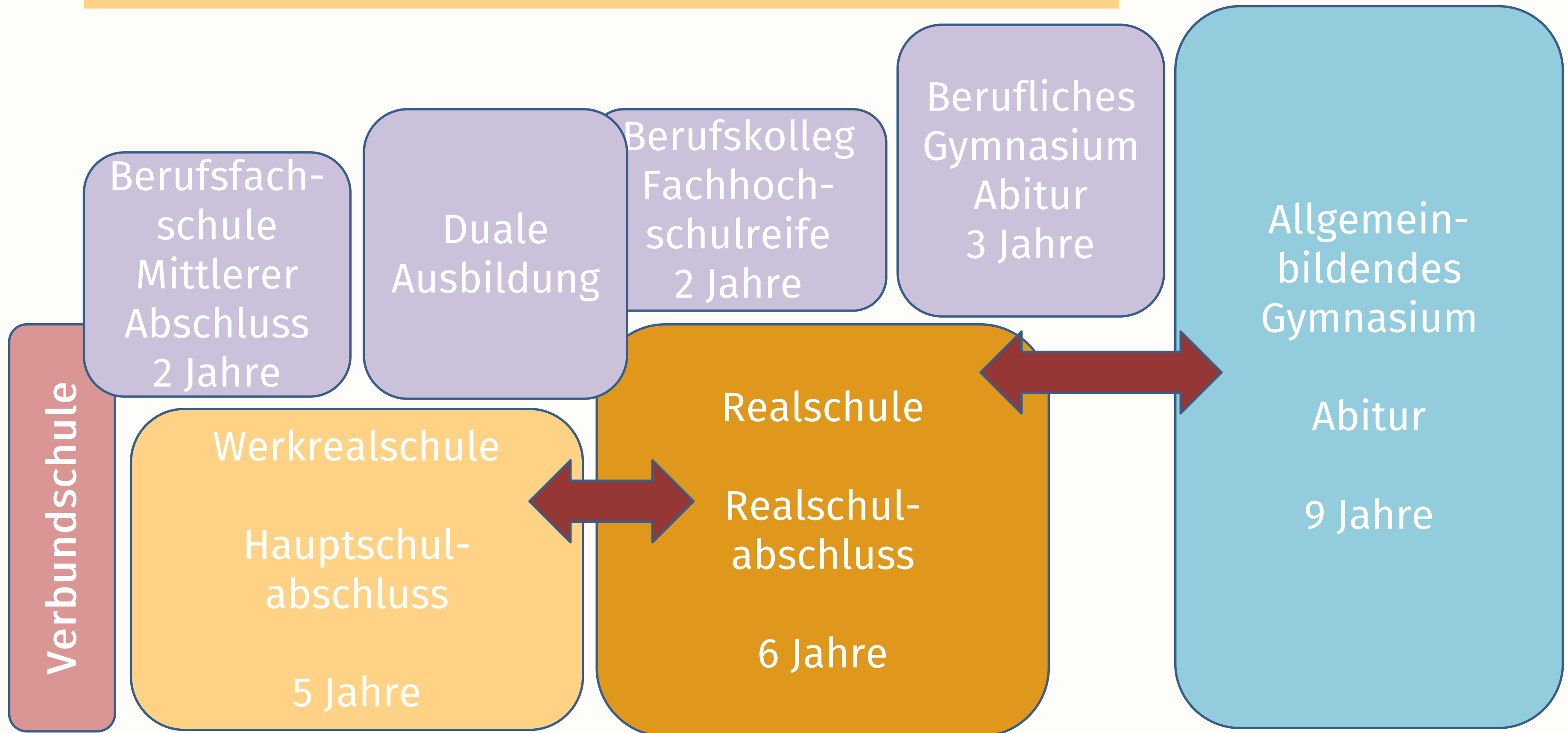
REALSCHULE

**REALSCHUL-
Abschluss**

Abschlüsse und Anschlüsse



Abschlüsse und Anschlüsse



Vorteile Verbundschule

- Problemloser Wechsel zwischen den Schularten – insbesondere von WRS zu RS:
 - Kein Schulortwechsel
 - Schulgebäude, Schulweg, Schulfreunde, Lehrerinnen und Lehrer bleiben bekannt
- Schulartübergreifende Kooperationen erweitern das außerunterrichtliche Angebot beider Schularten
 - SMV-Aktionen
 - Schulveranstaltungen, z.B. Englisch Theater, Sportfest, ...
 - Arbeitsgemeinschaften (Theater, Tanz, Mountain-Bike, Schach, Chor...)
 - ...
- Größe der Schule: trotz Lehrermangel wenig fachfremder Unterricht
- Effiziente Kommunikation und Kooperation zwischen Lehrkräften, Schülerinnen und Schülern, Eltern und der Verwaltung



Zahlen, Daten, Fakten

- ~ 700 Schülerinnen und Schüler
- ~ 70 Lehrkräfte (multiprofessionell: RS-Lehrer, Sekundar 1-Lehrer, WRS-Lehrer, Sonderpädagogen)
- ~ 3 pädagogische Assistenten
- ~ 31 Klassen

Halbtagschule mit flexibler
Nachmittagsbetreuung

Mensa

ab 2025 im Neubau



Pädagogische Grundsätze

Lehrer begleiten Bildungsbiografien

- Wir übertragen Verantwortung an jede einzelne Schülerin und jeden Schüler.
- Wir unterstützen jede Schülerin und jeden Schüler.



Was mache ich mit
mir, wenn der
andere nicht so ist,
wie ich ihn haben
möchte?

Ruth Cohn

Schulgemeinschaft

Fahrten-
konzept

Präventions-
angebote

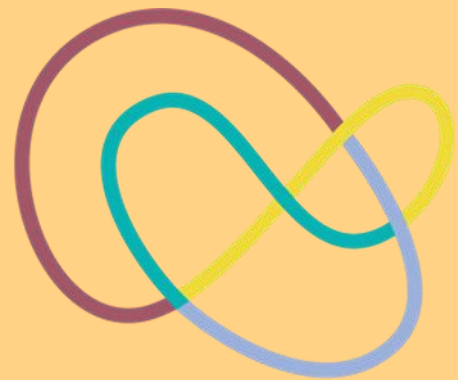
Schule ohne
Rassismus

Schulver-
einbarung

Schuljahres-
planer

SMV

Arbeits-
gemein-
schaften
AGs



Positive Verstärkung



Schülerbeteiligung

Starke SMV

Schülerpaten

Schülermediatoren

Schülermedienmentoren

Talent!? – bring Dich ein!

Pausenmentoren

Spielekiste

Klassenzimmerkontrolldienst

Sozialpraktikum

Schulsanitätsdienst

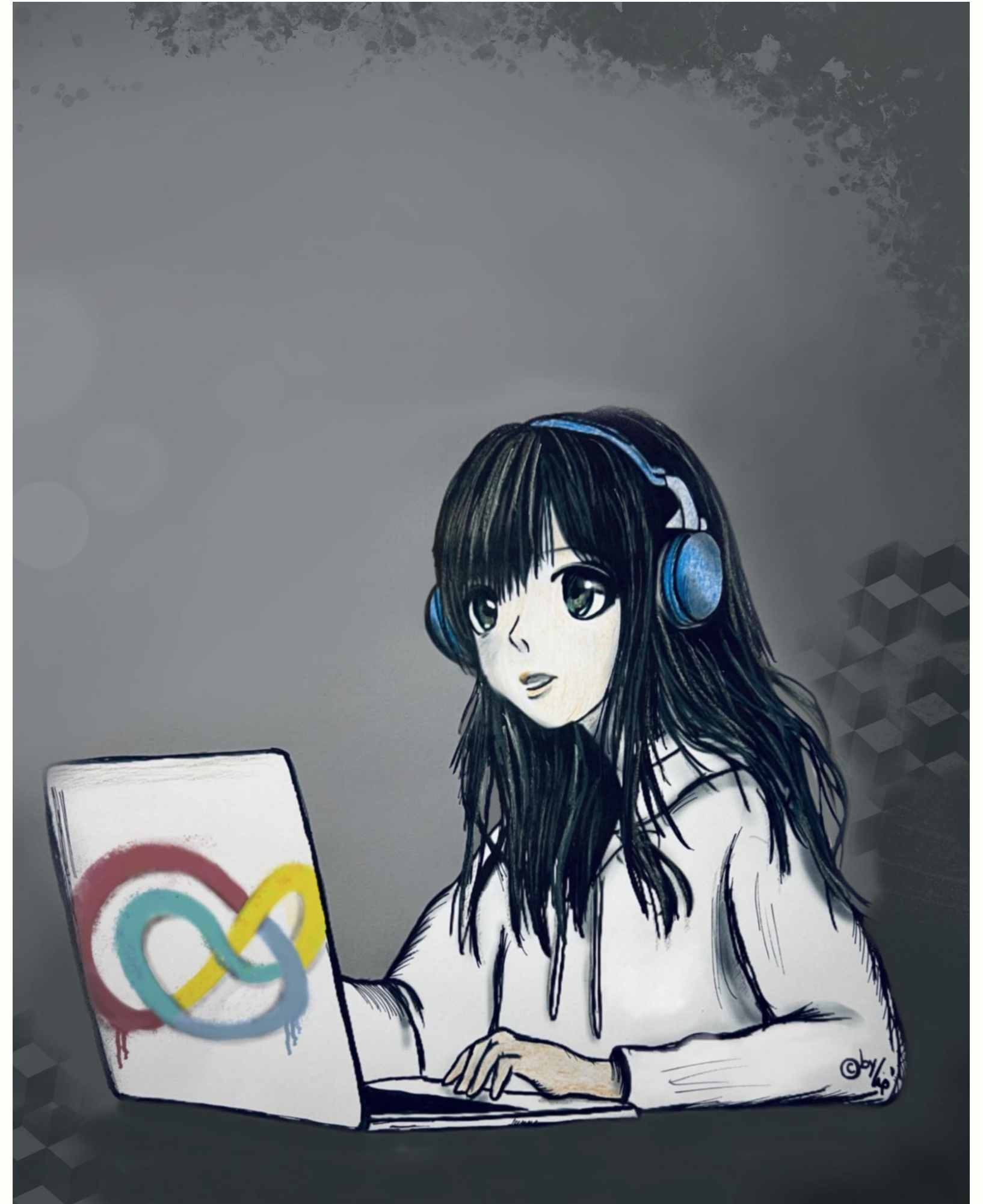
Digitalisierung

Ausstattung

PCs, Laptops, iPads, WLAN
Beamer, Apple-TV

Klasse 5 bis 9

Informatik,
Künstliche Intelligenz und
Medienbildung



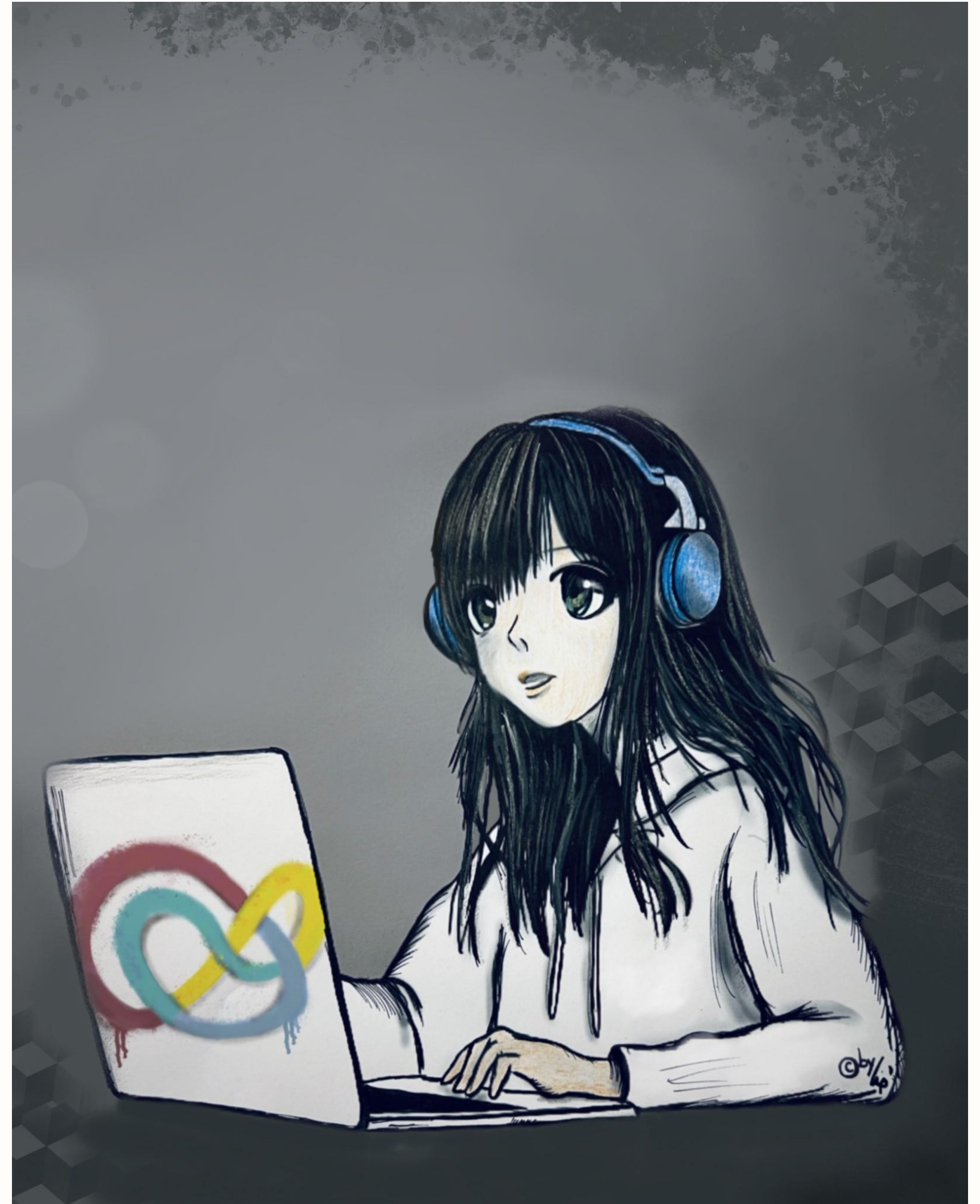
Schul-Apps

Kommunikation und
Organisation



Sdwi

Learning-Apps



Unterstützungssysteme

Klassenlehrerstunden

Methodencurriculum

IGEL-Konzept

Schulsozialarbeitsteam

Beratungslehrerin

Lernen mit Rückenwind (LmR)

Jugendbegleiterprogramm

Berufsberater Jobagentur



Elternmitwirkung



Kooperationen



Zahlreiche Bildungspartner unterstützen in der Berufsorientierung



Flexible Nachmittagsbetreuung

Mensa



Ortsverein
Denzlingen e.V.





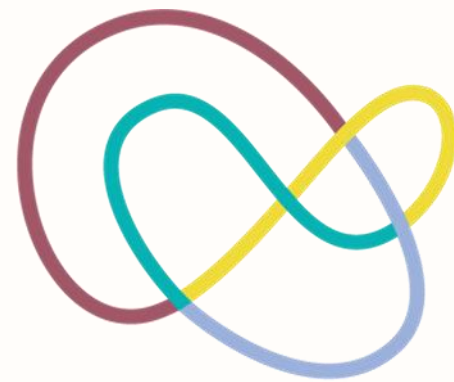
RUTH-COHN-SCHULE

Haben Sie Fragen?

Ruth-Cohn-Schule

Weitere Informationen:
www.ruthcohnschule.de

Beratungsgespräche:
Telefonische Vereinbarung
über das Sekretariat:
07666 611-2400



RUTH-COHN-SCHULE

