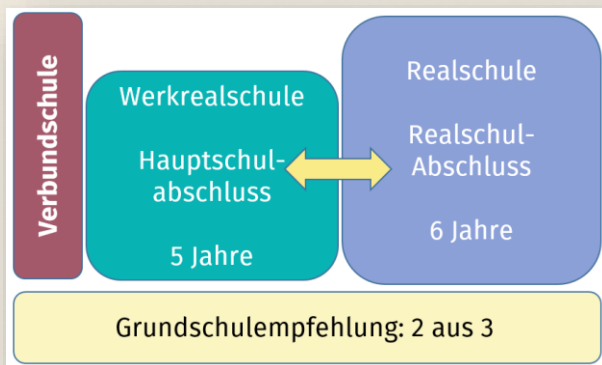


Unsere Schule vereint **zwei** Schularten
unter **einem** Dach:

Die **Realschule** und die **Werkrealschule**.
Unser Ziel ist es unsere Schülerinnen und
Schüler entsprechend der
Grundschulempfehlung in ihren
unterschiedlichen Stärken gezielt zu
fördern, zu fordern und auf die jeweiligen
Schulabschlüsse vorzubereiten.
Die Werkrealschule führt zum
Hauptschulabschluss, die Realschule zur
Mittleren Reife.



Das Schuljahr 25/26 startet in unserem
neuen Schulgebäude.



KONTAKT

Ruth-Cohn-Schule
Stuttgarter Straße 15
79211 Denzlingen

☎ 07666-6112400

www.ruthcohnschule.de
sekretariat@ruthcohnschule.de

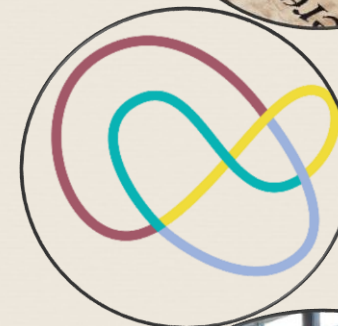
TAG DER OFFENEN TÜR

Samstag, 08. Februar 2025
09:30 Uhr

ANMELDETERMINE

10. März - 13. März 2025

HOMEPAGE





„Zu wissen, dass **ich zähle**,
zu wissen, dass **Du zählst**,
zu wissen, dass **jeder Mensch zählt**,
egal, ob schwarz, weiß, rot, gelb
oder braun.

Die Erde zählt. Das Universum zählt.“
Ruth Cohn

Schule ist mehr als Unterricht.
Unsere Schülerinnen und Schüler können
unsere Schule aktiv mitgestalten.



HERZLICH WILLKOMMEN AN DER RUTH-COHN-SCHULE

Die positive Entwicklungsmöglichkeit jedes einzelnen Menschen liegt uns am Herzen.
Zentrale Anliegen unserer Schule sind das gelingende Lernen
miteinander, voneinander und füreinander.

Wir begegnen allen Menschen in unserer Schule, egal welchen Alters, welcher Herkunft oder
Religion mit Wertschätzung und Empathie.

IGEL - Individuell gestaltetes Lernen

Die Schülerinnen und Schüler werden in einem Teil der
Unterrichtsstunden in Deutsch, Mathematik und Englisch durch
differenzierte und kooperative Aufgaben individuell gefördert
und gefordert.

COACHING

In einem Einzelgespräch erhält jeder Schüler und jede
Schülerin die Möglichkeit mit einem Lehrer über ihren
jeweiligen Lernstand zu sprechen und
Ziele zu formulieren.

MENSA

Alle Schülerinnen und Schüler können an der Ruth-Cohn-Schule
ein frisch gekochtes Mittagessen kaufen. Selbst mitgebrachte
Speisen können auch verzehrt werden. An drei Tagen findet am
Schulvormittag ein Pausenverkauf statt.

PRÄVENTION

In verschiedenen Programmen geben wir unseren
Schülerinnen und Schülern Tipps und Hilfen an die
Hand. Wir arbeiten dafür gemeinsam mit
außerschulischen Partnern zusammen.

FLEXI

Die Nachmittagsbetreuung der AWO betreut bis zu 35 unserer
Schülerinnen und Schüler. Sie hilft bei den Hausaufgaben und
begleitet die Kinder bei der Freizeitgestaltung danach.

BERATUNG UND SCHULSOZIALARBEIT

Manchmal braucht man jemanden zum Reden. Für
schwierige Situationen stehen unsere
Beratungslehrerinnen und die Schulsozialarbeit bereit.

EINFÜHRUNGSWOCHE KLASSE 5

Das Ankommen an unserer Schule steht in den ersten Tagen in
Klasse 5 im Vordergrund: die Schulhausralley, ein Ausflug, ein
gemeinsames Mittagessen in der Mensa, ...
Unsere Schülerpaten kümmern sich darüber hinaus die ganze
weitere Schulzeit um „ihre“ Fünftklässler.

BERUFSORIENTIERUNG

Ein vielfältiges Angebot mit Projekten und
Unterrichtsinhalten zum Thema, sowie der Vernetzung
mit Partnern aus der Wirtschaft und Bildung bietet
jedem unserer Schülerinnen und Schüler die
Möglichkeit, eigene Stärken und Interessen auszuloten
und Bildungs- und Ausbildungsmöglichkeiten
kennenzulernen.

Zusammen mit unserer Schulsozialarbeit machen
wir Teambildung „Gemeinsam sind wir Klasse“.